



Vertrekkersavond

Small Ships Race 2024



DE TOERZEILERS



Vertrekkersavond

- Programma van dag tot dag
- IJmuiden - Lowestoft
- Lowestoft – Pin Mill
- Pin Mill - IJmuiden

- Groepenindeling
- Contact onderweg
- Tochttelefoon



Woensdag 15 mei (Seaport Marina IJmuiden)

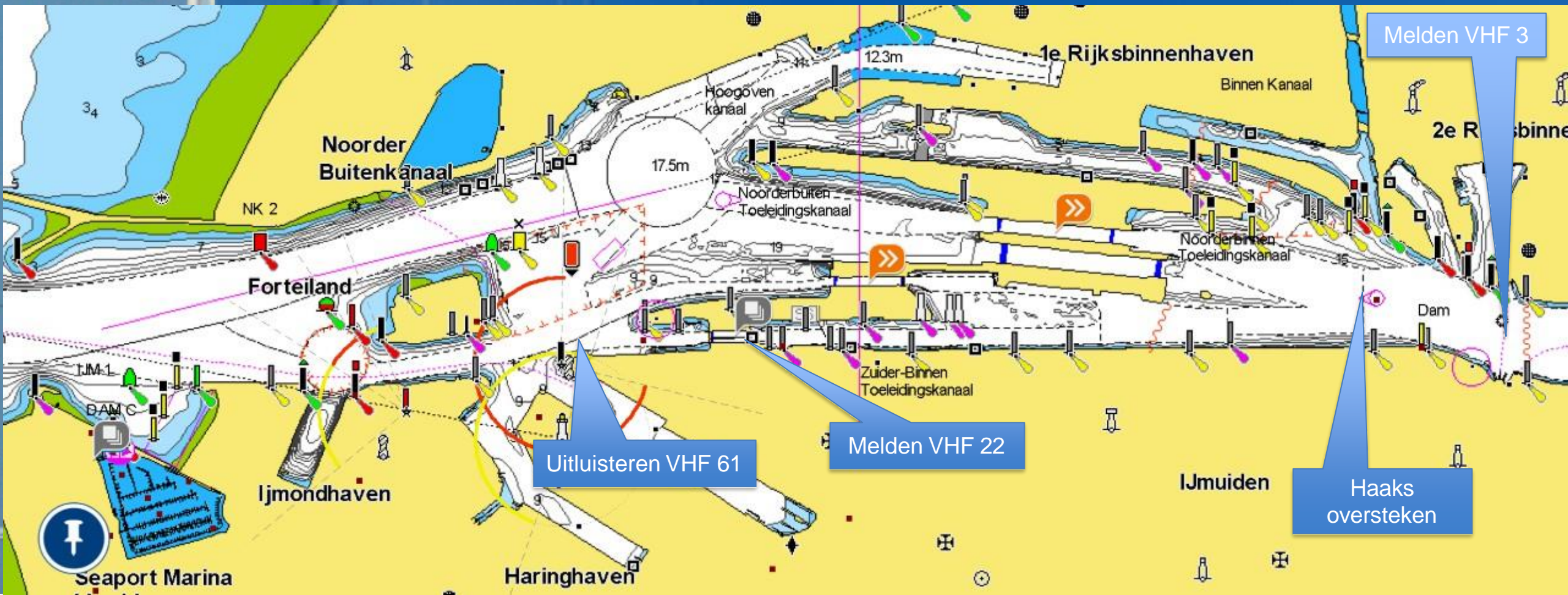
- Aanbrengricht
- Ligplaats M-steiger
- Melden bij Comité SSR

- Veiligheidskeuringen
- 20.00 Welkom en weer-synopsis (voor havenkantoor)
- Besluit uitstel/go/no-go



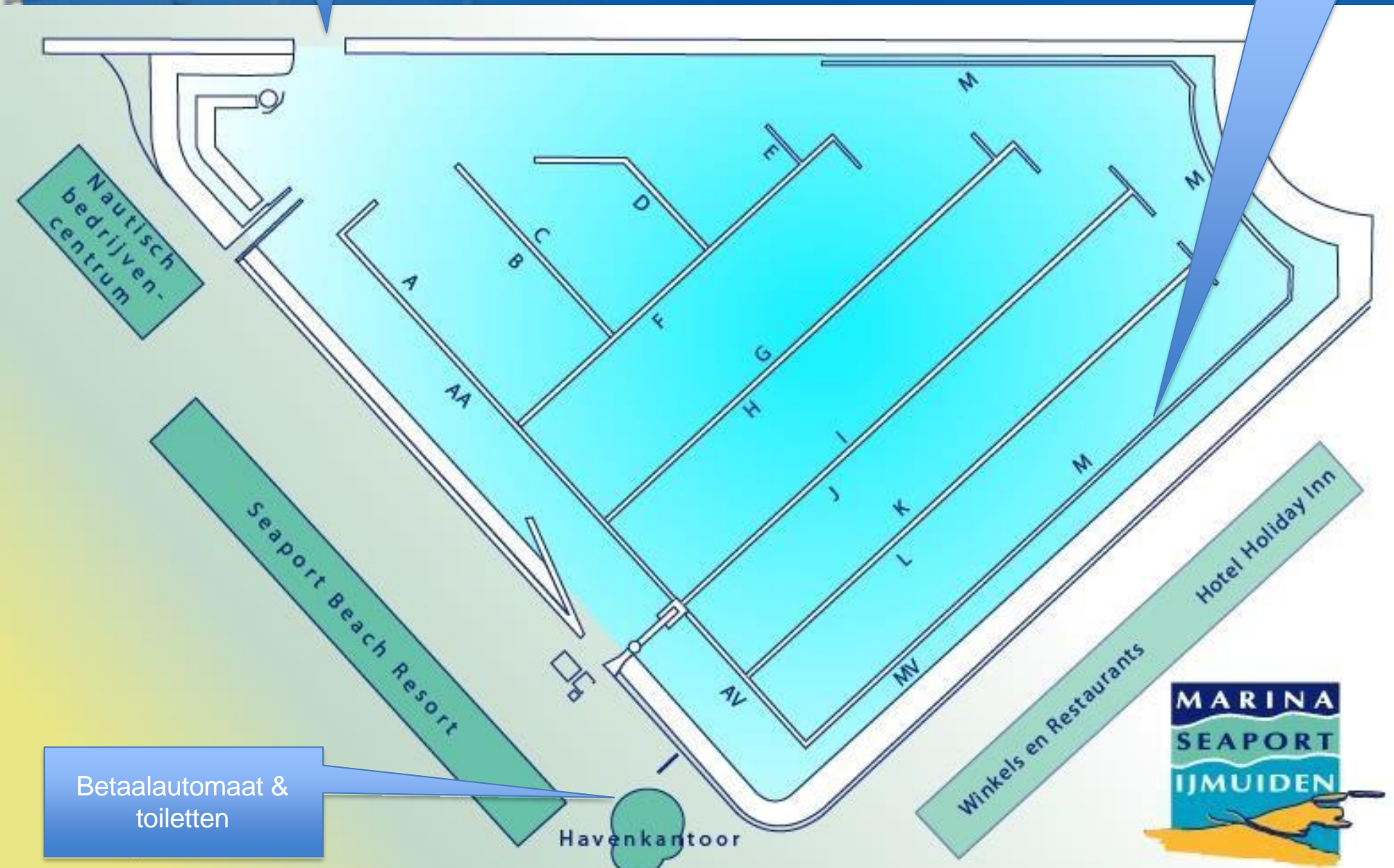
Aanloop IJmuiden

<https://varendoejesamen.nl/kenniscentrum/artikel/knooppunt-1-6>





Seaport Marina (woensdag 15 mei)



Ligplaats (M-steiger)

Betaalautomaat & toiletten





Laatste voorbereidingen

- Neem voldoende brandstof mee. Er is een mogelijkheid tot tanken in de Marina in IJmuiden.
- Veiligheidscheck van de boten. Ga ook eens het gesprek aan met je buurman/-vrouw aan de steiger en bespreek hoe je je boot hebt klaargemaakt voor een veilige overtocht. Wees kritisch op elkaar.
- Laatste klusjes aan boord. Probeer grote klussen zoveel mogelijk te beperken.
- Palaver met de laatste informatie



Voordat we beginnen een vraag aan jullie

De Nederlandse windparken op zee zijn volgens internationaal zeerecht toegankelijk voor de zeilende recreatievaart

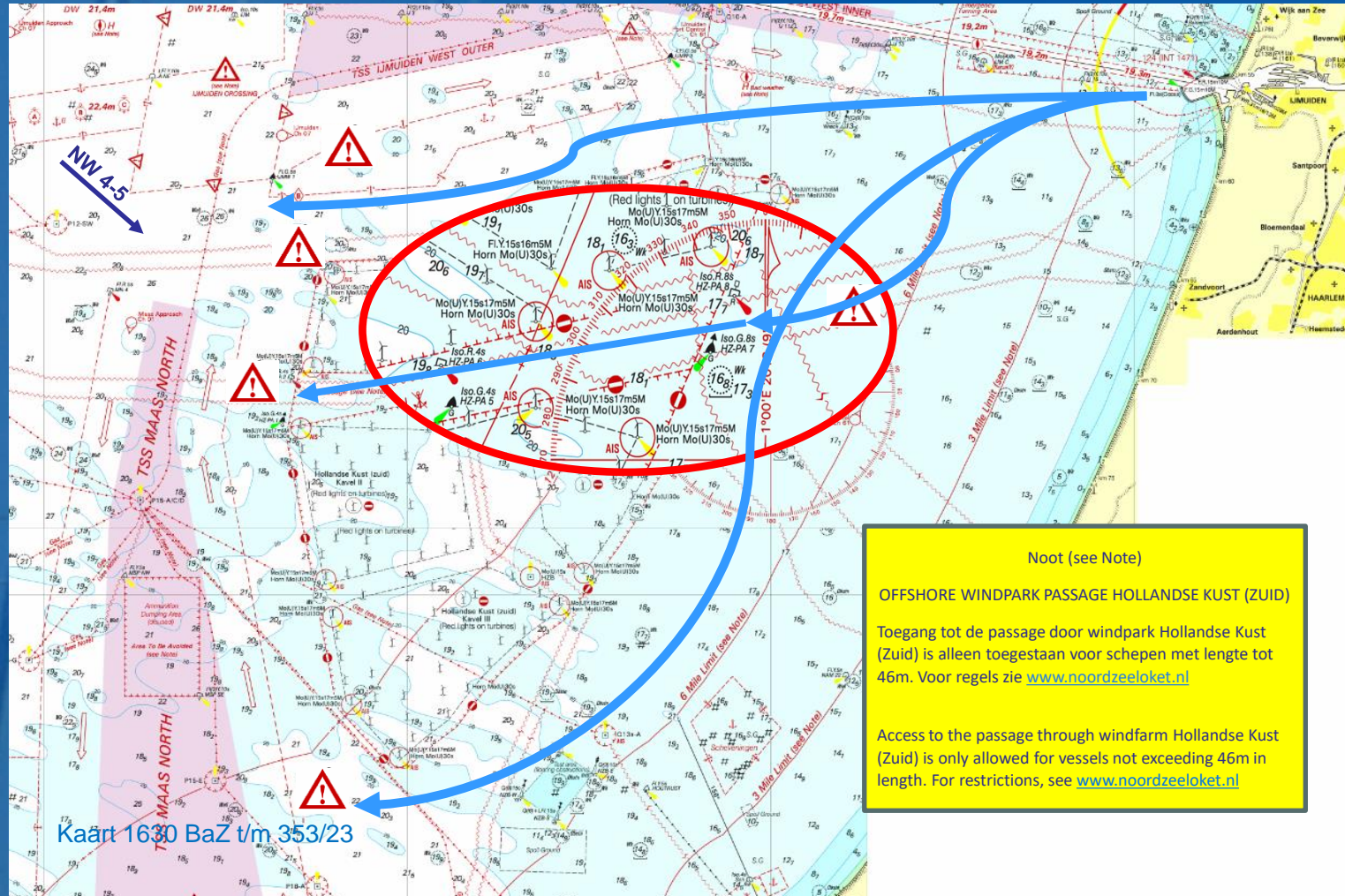
A – Helemaal correct we kunnen zeilen waar we willen

B – Alleen bij daglicht en 6bf of minder

C – Zoals B maar wel met AIS en VHF

D – Fout, alleen beperkt in twee kleine parken

Veilige navigatie langs en in windpark HKZ



Meer informatie is te vinden op:
noordzeeloket.nl



Vertrek uit IJmuiden (donderdag 16 mei)

06.00 Palaver (*havenkantoor, go, uitstel of no-go*)

6.30 Afvaart

07.00 Start (*tussen de pieren*)

Eigen tijdregistratie

Fair play

? NZT Hoogwater



Schipper beslist (donderdag 16 mei)

Iedere schipper beslist zelf

Iedereen vaart voor eigen risico

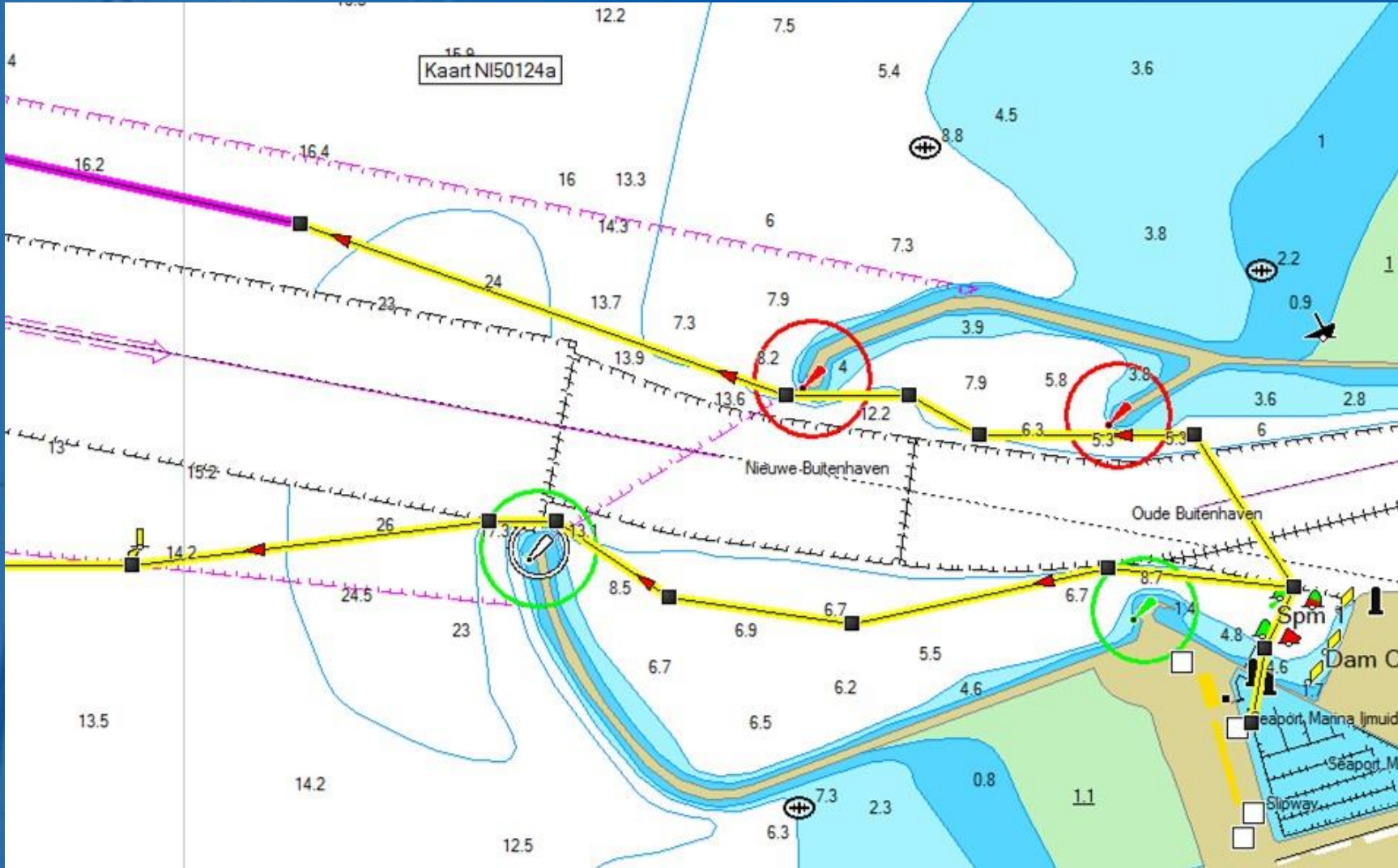
***Als je niet gaat, vergeet ook dan de
tochttelefoon niet***



Startprocedure (donderdag 16 mei)

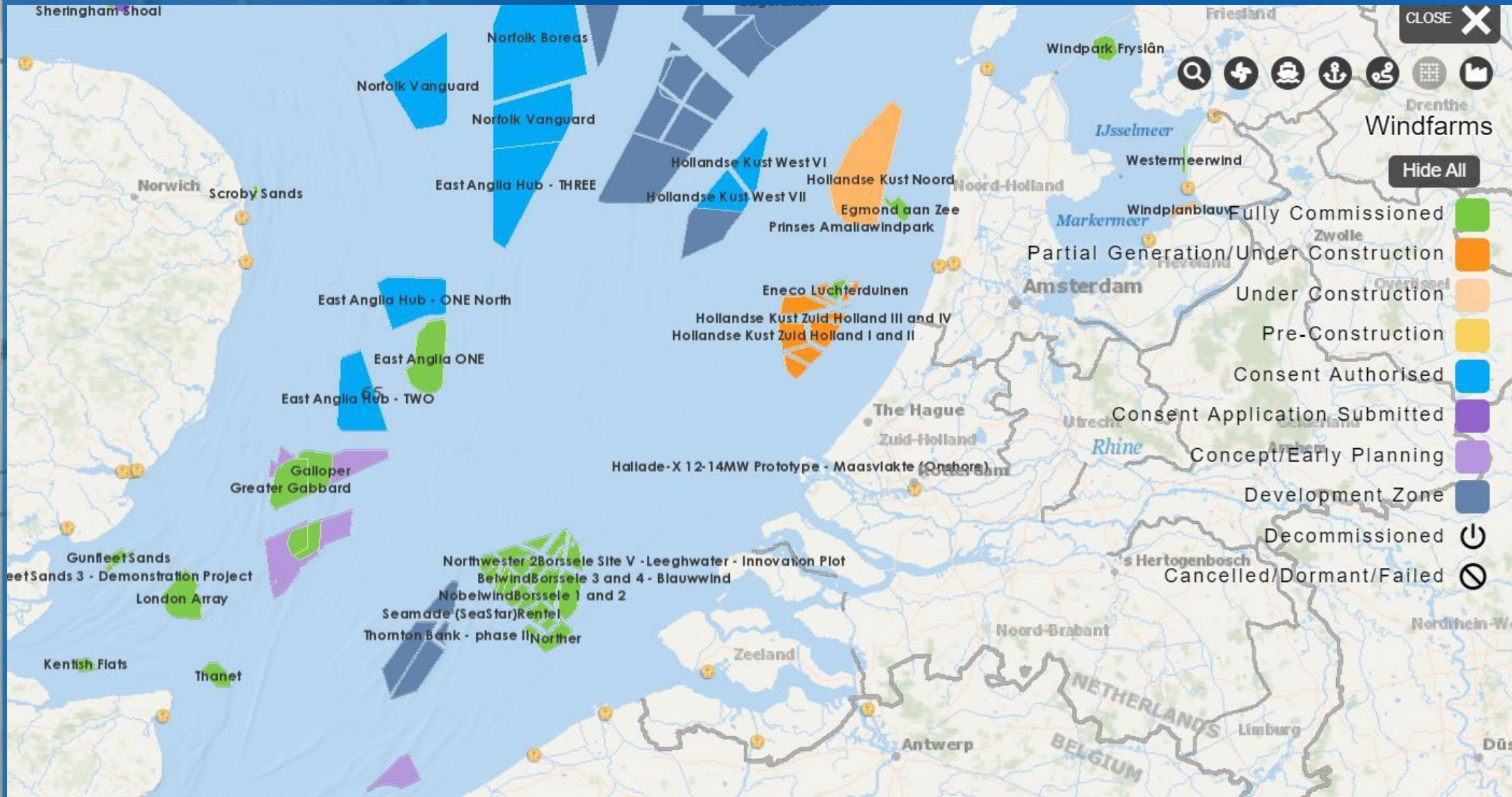
- Starttijd wordt tijdens avond- of ochtendpalaver vastgesteld
- Van box naar startlijn 1nM, 15-20 min
- Buiten de geul zeil zetten
- Zoveel mogelijk gestrekte lijn doorzeilen over startlijn
- Eigen exacte starttijd noteren op vaarbrief

Optuigen buiten geul





Windmolenparken ...





Er komen er steeds meer...

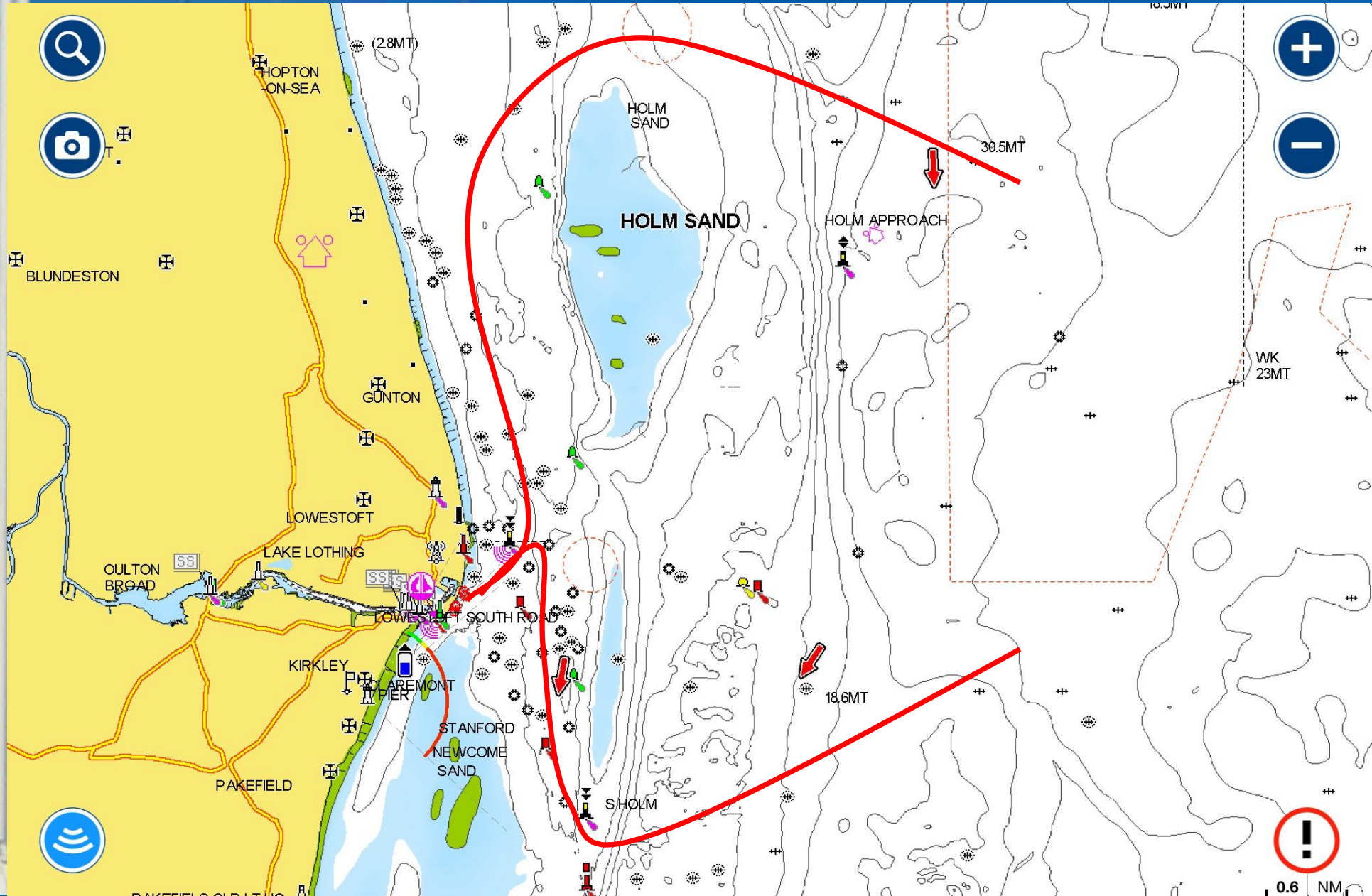




Onderweg (donderdag 16 mei/vrijdag 17 mei)

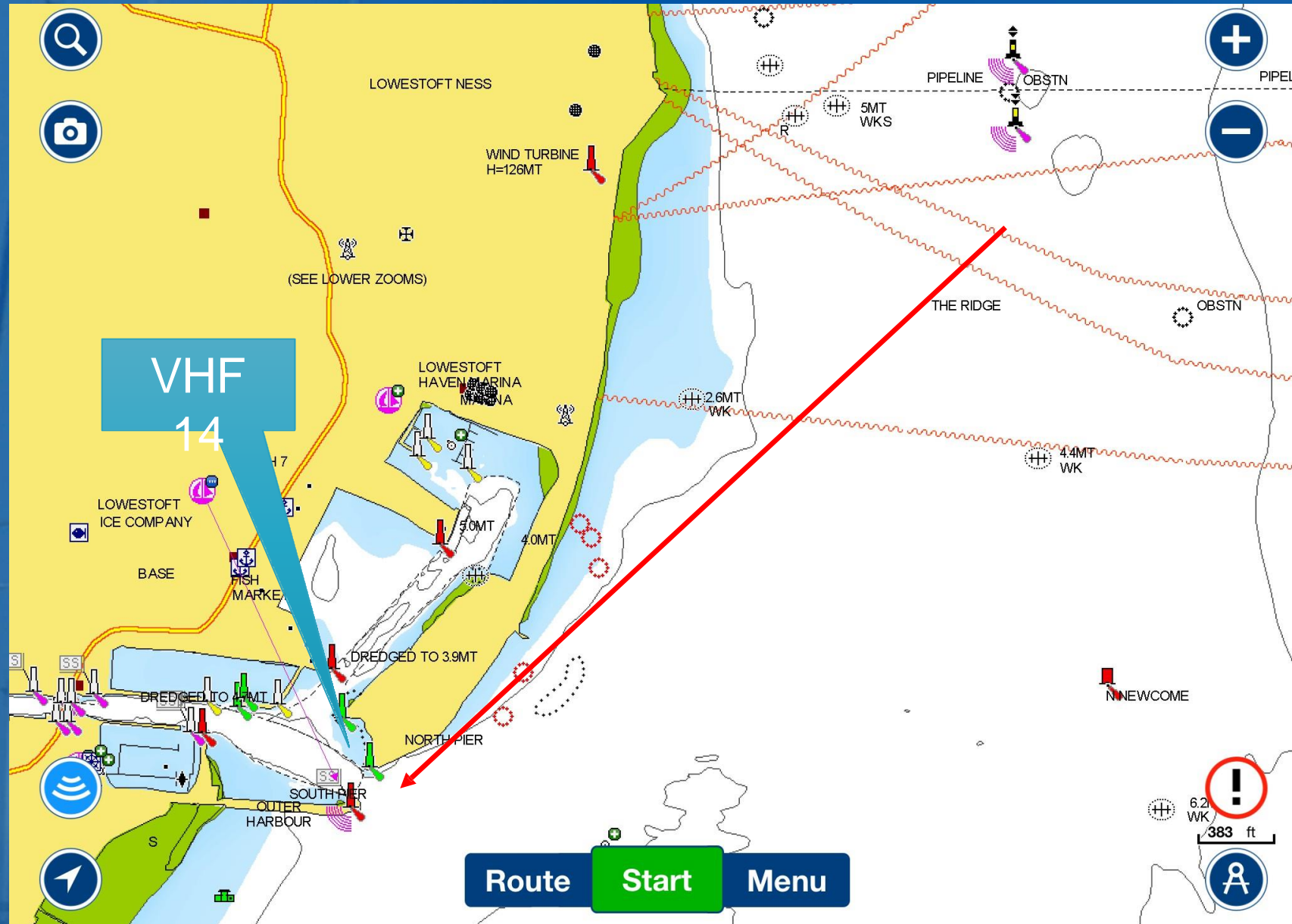
- Windmolenparken
 - Doorvaren verboden. Boetes eigen rekening.
- Ankergebieden
 - Doorvaart toegestaan
 - Grote windschaduw
- TSS (*verkeersscheidingsstelsel/Shippinglane*):
 - haaks oversteken stuurkompas tov. vaarwegrichting (*dus niet GPS koers tov. vaarwegrichting*)
- Deep-water route:
 - opletten en uitwijken
 - zo kort mogelijk verblijven in vaarweg
 - haaks oversteken niet verplicht wel wenselijk

Over de bank of niet? (vrijdag 26 mei)





Aanloop havenmondning (vrijdag 17 mei)





Aankomst Lowestoft (vrijdag 17 mei)

Aankomst

- Finish: tussen pieren Lowestoft
 - Inklaren
 - Melden bij Comité SSR
 - Let op: vóór 17.00 (NZT) melden, anders.....
-
- 18.00 Borrel
 - 19.00 Diner (dresscode)





Ná de Brexit (vrijdag 17 mei)

- 12 nm Q-vlag hijsen (en pas weghalen ná goedkeuring Douane)
- Vooraf invullen formulier Online:

[Create an account \(homeoffice.gov.uk\)](https://www.gov.uk/guidance/create-an-account)

- Meer informatie:

[Sailing a pleasure craft that is arriving in the UK - GOV.UK](https://www.gov.uk/guidance/sailing-a-pleasure-craft-that-is-arriving-in-the-uk)
www.gov.uk



Contact onderweg





Contact onderweg

- Standby op VHF 16
- Marifoonrondje: v.a. 09.00 iedere 2 uur *(oneven uren)*
 - Oproepen op VHF **16**, daarna **77**, 2 minuten stilte, oproep per boot
 - Positie, koers, snelheid, situatie a/b, bijzonderheden
 - Indien buiten bereik
 - Aansluiten bij andere groep
 - Relay
 - Tot 24.00 en vanaf 07.00 *(daar tussen rust, wel standby 16)*
 - Groep 1: 00:00, Groep 2: 00:10, Groep 3: 00:20 etc.



Groepenindeling





Groepenindeling (groepsleider Beluga)

Scheepsnaam	Deelnemer	Scheepstype	Callsign
Beluga	Gerwin Haaijema	Etap 22	PE3746
Waterjuffer	Wim Oskam	Agrion 650	PG8742



Tochttelefoon





Tochttelefoon

Een centraal meldpunt in Nederland dat altijd bereikbaar is voor:

-  de deelnemers
-  het thuisfront
-  de meevarende tochtorganisatoren en groepsleiders
-  de kustwacht



Hoe bereikbaar?

- Via telefoonnummer **+31 6 10 325 365**
- Uitsluitend SMS
- Via de Kustwacht/ Coastguard *(via de VHF)*
- Eventueel via de organisatie
 - Wim +31 6 21 62 31 10
 - Hans +31 6 41 38 63 50
 - Gerwin +31 6 40 63 84 80



SMS

- Naam van het schip
- Naam van de schipper
- Positie
- Koers en bestemming (ETA)
- De boodschap



Wanneer

- Bij verlaat vertrek uit IJmuiden / Pin Mill
- Bij terugkeer in IJmuiden (*zowel heen- als terugtocht*)
- Bij uitwijk naar ander haven

NIET voor NOODGEVALLEN



- Noodgevallen op land:

- 112
- of marifoon VHF16

- Noodgevallen op zee:

- **MARIFOON VHF 16** *(en niet via de mobiele telefoon)*





SSR wisseltrofee







Spelregels

- De Small Ships Race is een prestatietocht
- Glazen Peper: line honours
- SSR-Wisseltrofee: handycap
 - Standaard SW-factor
 - Gezeilde tijd + 5 x motor-tijd
 - Iedereen doet eigen tijdwaarneming
- Aanwezigheid bij diner is voorwaarde.



Zaterdag 18 mei *(Passagieren, voor achterblijvers)*

- Vrij te besteden
- Eventuele speling voor terugreis
- Leuke trip naar Norwich of Southwold
- Evt doorvaren naar Pin Mill voor liefhebbers
- Avondeten zelf verzorgen



Vertrek Pin Mill/huis (zaterdag 27 mei)

Vertrek **Pin Mill** (liefhebbers)

- Vertrek: overleg!
- Kentering ?, stroming ?

Vertrek melden bij Border control

[Create an account \(homeoffice.gov.uk\)](https://www.homeoffice.gov.uk)



Contact onderweg (zaterdag 18 mei)

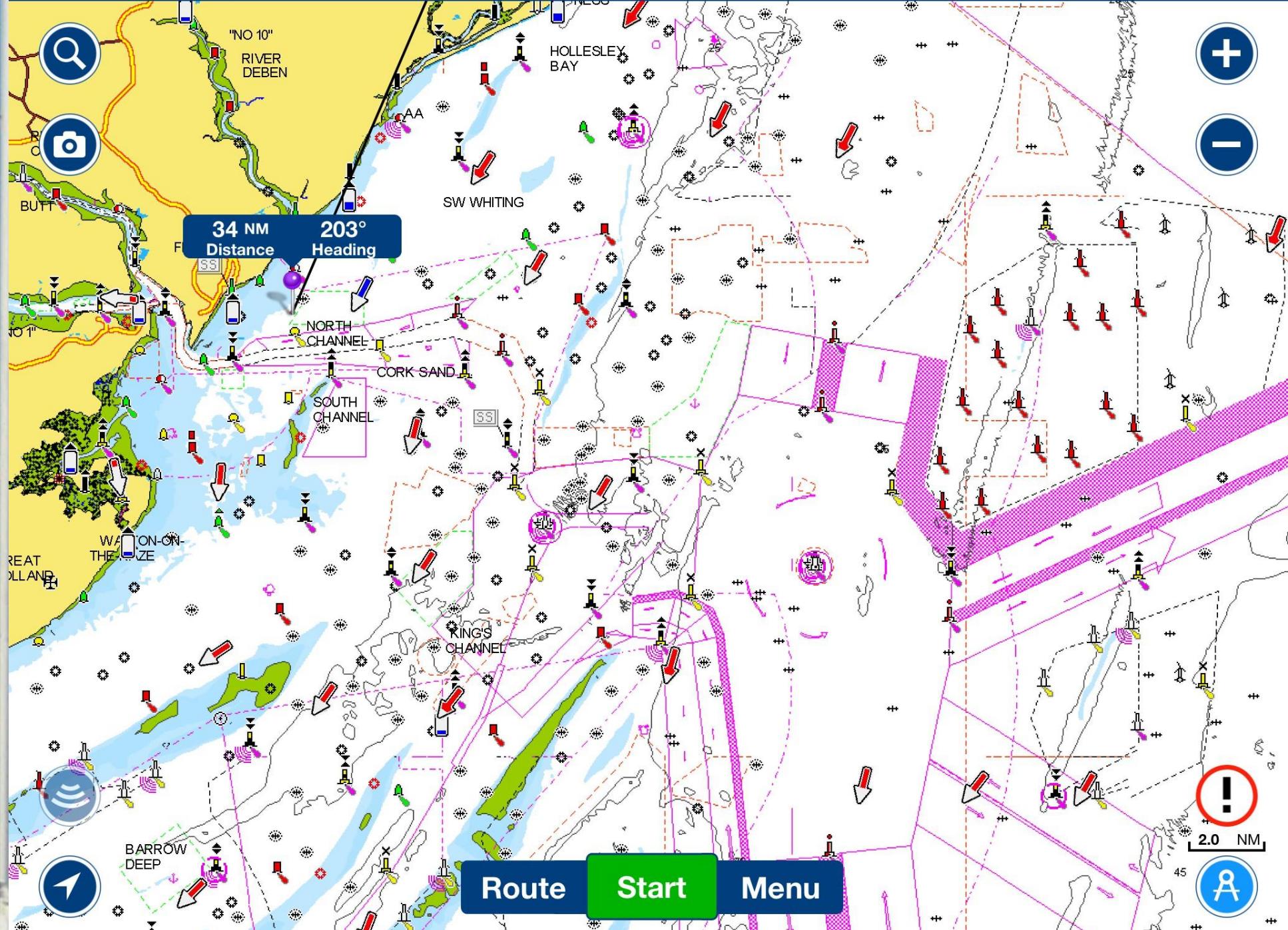
Lijstje met marifoonkanalen van eventuele aanloophavens bv:	CH
Harwich VTS	71/11/20
Harwich Harbour Patrol Launch	11
Harwich Harbour Radar	20
Harwich Port	13
Sunk Pilots Harwich	09
Sunk VTS Harwich	14
Shotley Marina	80
Ipswich Port Radio	68
Suffolk Yacht Harbour	80/M
Woolverstone Marina	80/M
Fox's Marina	80/M
Neptune Marina	80/M



3.7 NM



Route Start Menu



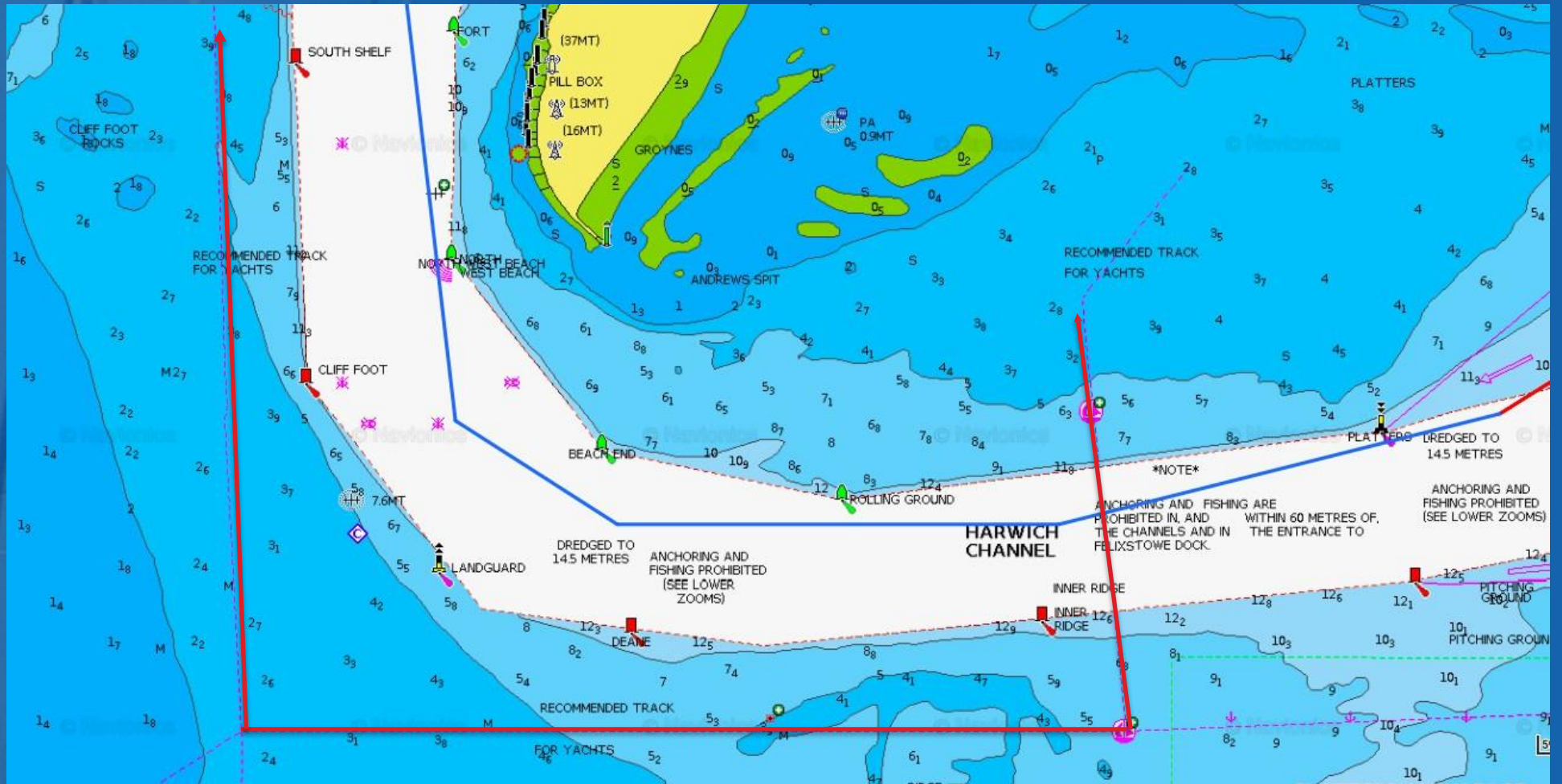


Aanloop Orwell (zaterdag 18 mei)

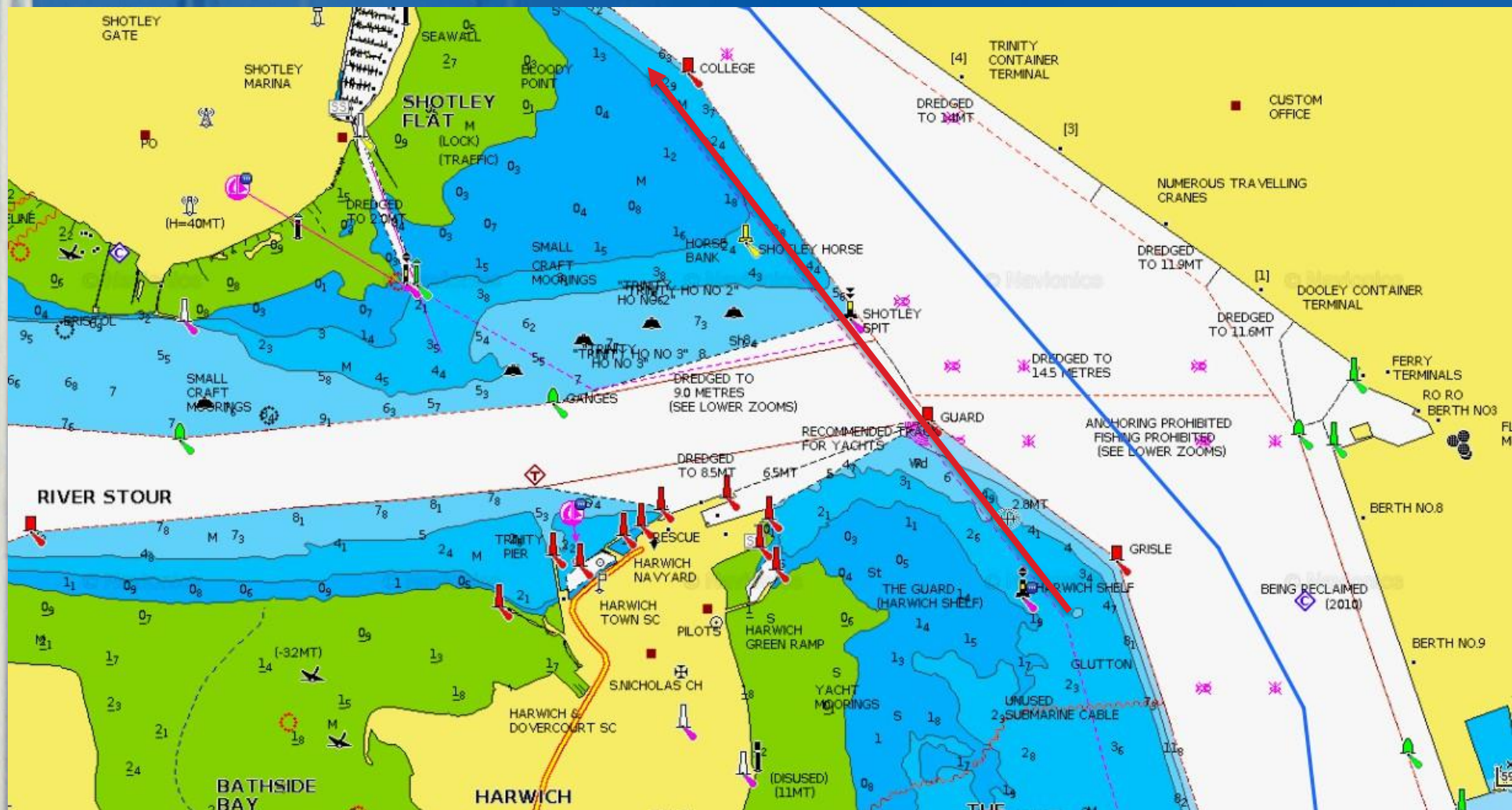


Aanlooproute

Aanbevolen route (zaterdag 18 mei)



Aanbevolen route (zaterdag 18 mei)





Felixstowe (zaterdag 18 mei)







Naar Pin Mill voor de liefhebbers (zat 18 mei)





Vrije dag in Pin Mill (zondag 28 juni)

- Denk aan maaltijd voor woensdagavond
- Geen benzine in marina
- Vrij te besteden
- Eventuele speling voor terugreis
- Leuke trip naar Ipswich (contant geld mee voor de bus)



Overzeiler (maandag 20 mei)





Interessante terugreis (maandag 20 mei)

- traject met verschillende navigatie opgaven
- verkeersscheidingsstelsels
- windmolenparken
- gebied met mogelijke brekers
- aanloop drukbevaren rivier
- aanloop met stevige stromingen
- etc.!



Planning (maandag 20 mei)

Tochtplanning 151 NM:

- Vertrek uit Pin Mill: ca. ?

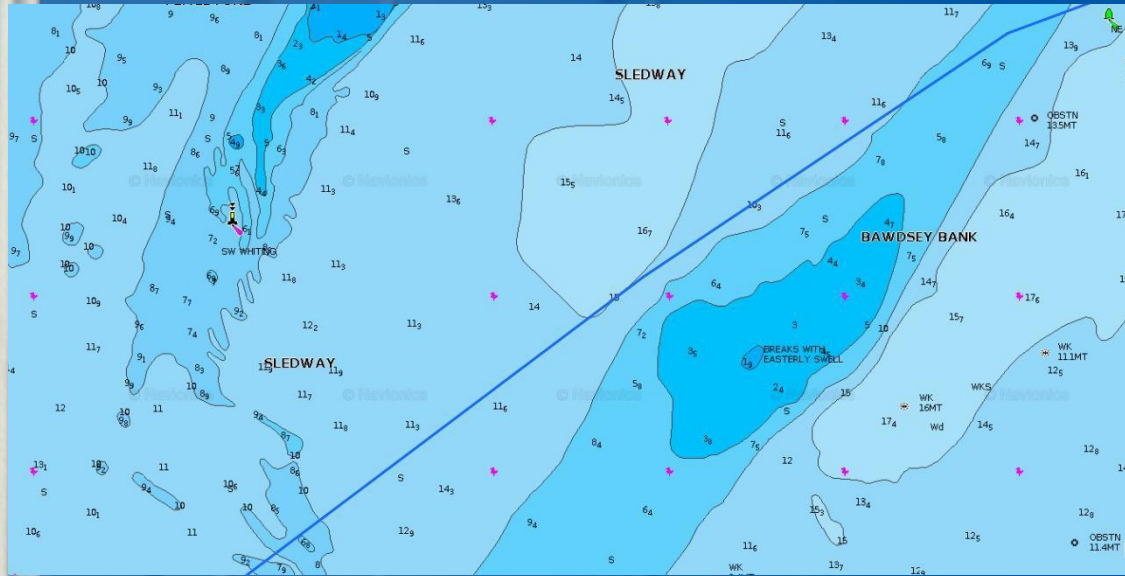
Daarna:

- Gas erop

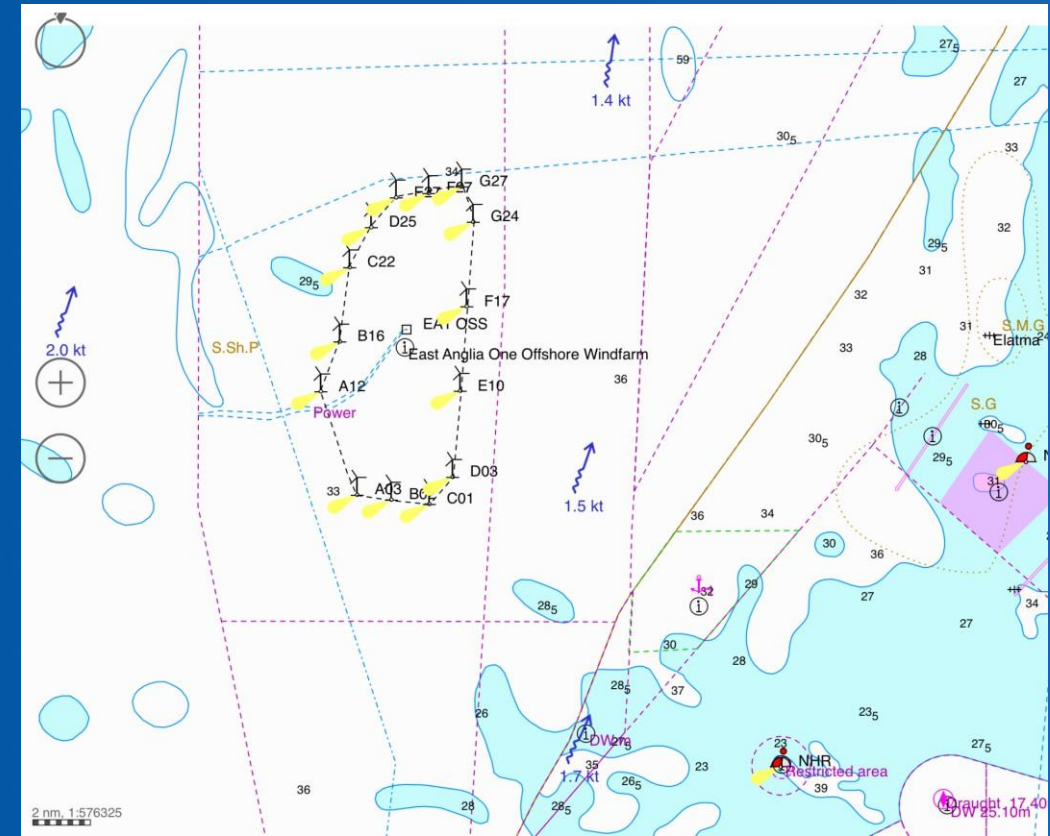




Aandachtspunten



Brekers bij Oostelijke deining



Windmolenpark in de weg



Dinsdag 21 mei

Veilig thuis!

